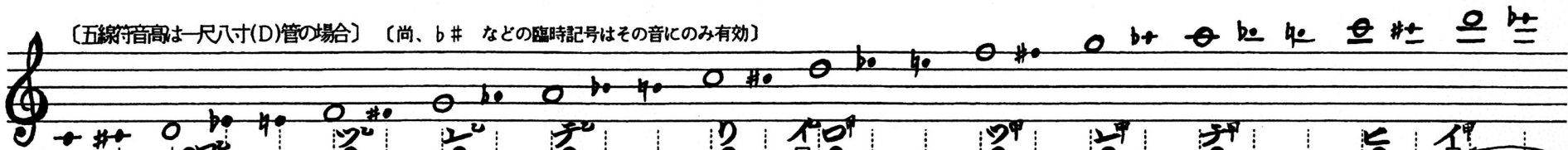


【古典本曲で用いられる主な音符と運指】

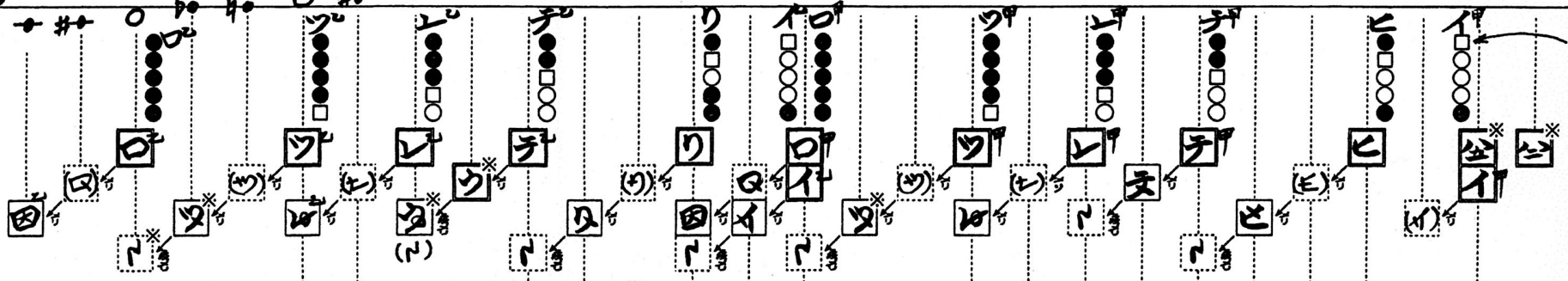
(コロコロ系運指の詳細は別記)

制作・発行/国際尺八研修館

(五線符音高は一尺八寸(D)管の場合) (尚、b# などの臨時記号はその音にのみ有効)



【普通音符】

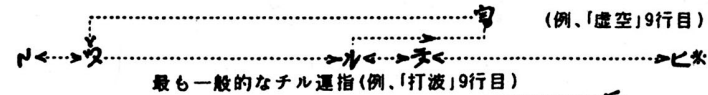
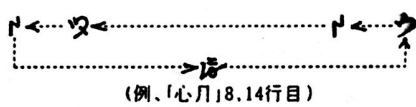


【特殊音符】

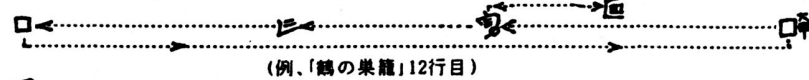


□は例えば
 ↓●○○○○●●○○○○●●○○○○●●○○○○
 である如く、そのメリ音を作る時「指メリ」に使う孔を示す。

【運指運指】



最も一般的なチル運指(例、「打波」9行目)



(例、「三針返し」14行目)

【※印音符の運指】

↓ ↓ ↓ ↓
 極大中大中メ
 メメリメリ
 ↑ ↑ ↑ ↑
 大少カカカ
 カカカカ(普通音)

